

# Spis treści

---

<b>EVOSET</b> .....	03
<b>SERIA PWB TOOL MASTER</b>	
TOOL MASTER CNC .....	06
TOOL MASTER Quadra .....	07
TOOL MASTER Basic .....	08
TOOL MASTER Rozwiązania specjalne .....	08
TOOL MASTER Wood.....	09
TOOL BOY.....	11
<b>AKCESORIA I DODATKOWE OPCJE</b> .....	11
<b>ADAPTERY CNC</b>	
<b>REDUKCJE</b>	
<b>ADAPTERY</b> .....	12
<b>OPROGRAMOWANIE EYERAY®</b> .....	13
CNC	
Buzzard	
Hawk	
Wood	
<b>SYSTEM ZARZĄDZANIA NARZĘDZIAMI</b>	16
Digitalizacja pomiaru	
<b>SERWIS I WSPARCIE</b> .....	19

---

**EVOSET** to wiodąca firma wśród producentów urządzeń do **ustawiania i pomiaru narzędzi**.

Łączymy produktywność z prostotą obsługi, oferujemy rozwiązania specjalne do indywidualnych projektów, wszystko aby uzyskać **kompletne rozwiązania do zarządzania narzędziami oraz integracji z innymi procesami produkcyjnymi**.

Nasze produkty uwzględniają indywidualne potrzeby klientów. EVOSET oferuje inteligentne i kompletne rozwiązania w obszarze ustawiania, pomiarów i kontroli narzędzi. Wiele lat doświadczenia i rozwoju urządzeń, oprogramowania oraz zespołu inżynierów, gwarantują odpowiedni poziom wiedzy oraz Twój sukces.

Pozwala to firmom posiadającym dużą ilość obrabiarek na poprawę precyzji oraz produktywności nawet do 20 procent.

Oferujemy naszym klientom profesjonalne wsparcie serwisowe jako wartość dodatkową do naszych produktów. Nasz wykwalifikowany zespół inżynierów pomoże także w planowaniu uruchomienia.

EVOSET jako partner przemysłu produkcyjnego, ciągle rozwija jakość swoich produktów w kierunku dalszej optymalizacji procesów produkcyjnych.

Twoja satysfakcja i sukces są naszym najwyższym priorytetem.

**Zespół EVOSET**

# TOOL MASTER TO DOPASOWY MODUŁOWY SYSTEM PREM

**EVOSET** oferuje najbardziej efektywne rozwiązania do ustawiania, pomiaru i kontroli narzędzi.

USTAWIANIE

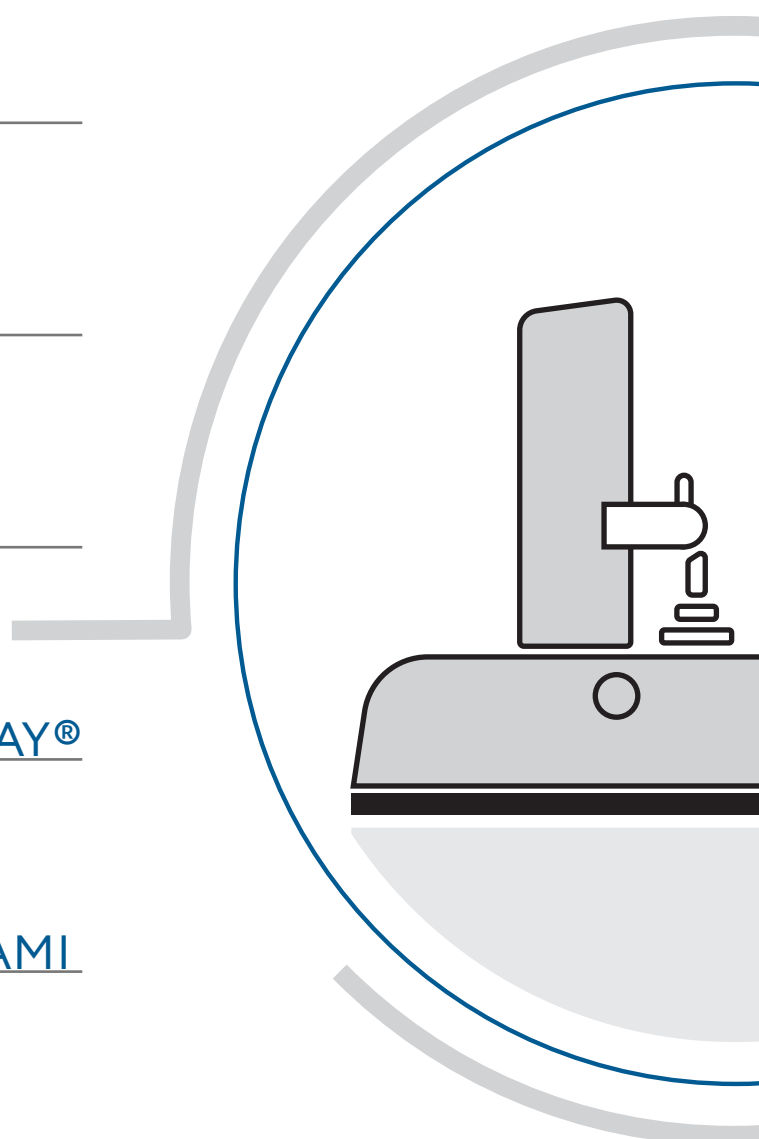
POMIAR

INSPEKCJA NARZĘDZIA

OPROGRAMOWANIE EYERAY®

ZARZĄDZANIE NARZĘDZIAMI

DIGITALIZACJA



# ODWANE ROZWIĄZANIE MIUM

## TYPY URZĄDZEŃ TOOL MASTER

CNC

QUADRA

2CAMERA

BASIC

WOOD

ROZWIĄZANIA SPECJALNE



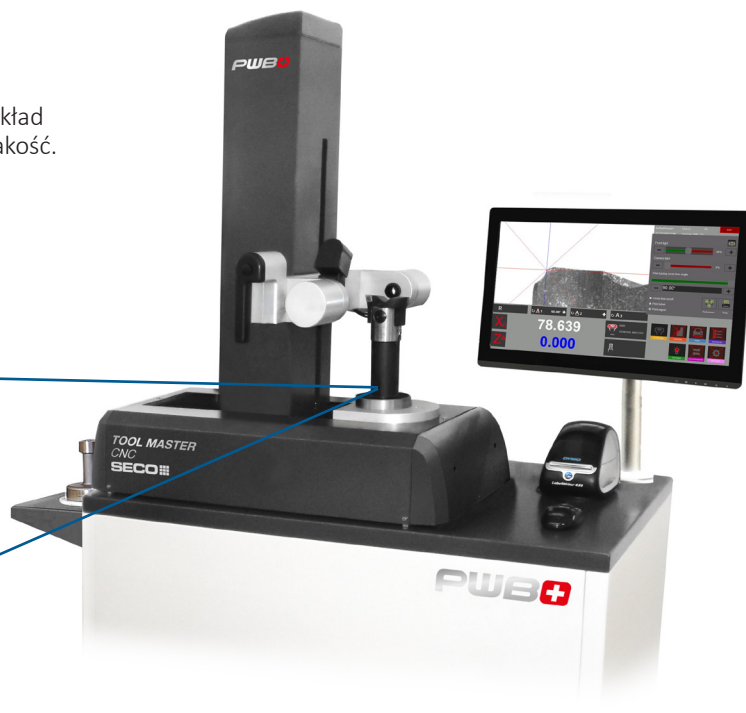
## SERIA PRODUKTÓW PWB

# TOOL MASTER CNC

Urządzenie TOOL MASTER CNC posiada konstrukcję dostosowaną do współpracy z dowolną obrabiarką CNC i innymi automatycznymi systemami produkcji.

Absolutna precyzja i łatwość obsługi.

Podzespoły renomowanych dostawców oraz nasz układ przetwarzania obrazu gwarantują niezawodność i jakość.



### ZALETY

- Sterowanie CNC osi X, Z i C
- Precyzyjne wrzeciono z mocowaniem mechanicznym lub próżniowym
- Oprogramowanie PWB EyeRay® CNC
- Telecentryczna kamera CMOS
- Komputer All in One 20.0" | Windows 10 64-Bit z ekranem dotykowym
- Precyzyjna, sterowana CNC regulacja w osi X i Y
- Zarządzanie narzędziami
- Kontrola narzędzi
- Drukarka do etykiet
- Dedykowana podstawa pod urządzenie
- Stojak na oprawki
- Podłączenie do wszystkich systemów sterowania i procesów produkcyjnych
- Najwyższe standardy bezpieczeństwa
- Wysoka współosiowość
- Maksymalna powtarzalność i dokładność pomiaru

Dostępne także w wersji półautomatycznej - autofokus oraz napęd osi C.

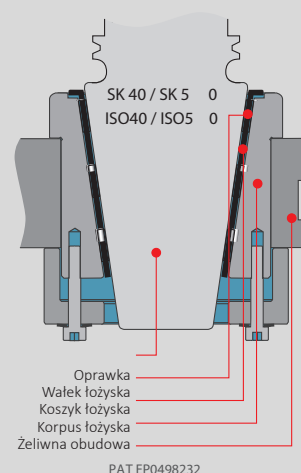
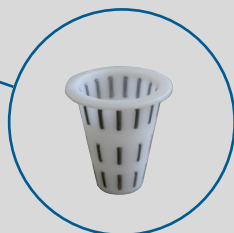
### DANE TECHNICZNE

TYP	PRECYZYJNE WRZECIONO MECHANICZNE adaptory mocujące SK, HSK, Capto   mocowanie automatyczne
ZAKRES POMIARU	PRECYZYJNE WRZECIONO PNEUMATYCZNE mocowanie pneumatyczne SK50   pasuje do wszystkich standardowych redukcji   opcjonalnie- redukcja z mocowaniem mechanicznym
BLOKADA OSI	Pneumatyczna
DOKŁADNA REGULACJA	Napęd
PROCEDURA POMIARU	Przetwarzanie obrazu EyeRay® CNC

# TOOL MASTER QUADRA

Ręczna obsługa oraz szybkie, łatwe i dokładne pomiary - rozwiązanie odpowiednie dla wszystkich użytkowników.

Zawiera najbardziej potrzebne funkcje do pomiaru oraz transferu danych do urządzeń przetwarzających.



## DANE TECHNICZNE

TYP	Pneumatyczne mocowanie, praktyczna konstrukcja oraz łatwość użytkowania
ZAKRES POMIARU	$\varnothing$ mm 400 / L mm 40 .... 400 $\varnothing$ mm 400 / L mm 40 .... 600 $\varnothing$ mm 400 / L mm 40 .... 700 $\varnothing$ mm 600 / L mm 40 .... 400 $\varnothing$ mm 600 / L mm 40 .... 600
BLOKADA OSI	Pneumatyczne
DOKŁADNA REGULACJA	Koło regulacyjne dla każdej osi
MOCOWANIE NARZĘDZI	łożysko igiełkowe lub wrzeciono KV z mocowaniem obrotowym/próżniowym
PROCEDURA POMIARU	Przetwarzanie obrazu przez oprogramowanie EyeRay® Hawk lub Buzzard

## ZALETY

- Ręczne sterowanie osi X | Z i C
- Oprogramowanie EyeRay® HAWK lub BUZZARD
- Komputer All in One PC 20.0" z ekranem dotykowym
- Szklane liniały pomiarowe
- Telecentryczna kamera CMOS
- EyeRay® autofocus: automatyczny i szybki fokus na narzędziu
- Precyzyjna regulacja w osiach X i Z
- Przesunięcia pola pomiarowego z osi X i Z
- Wrzeciono ISO50 lub ISO40
- Blokada wrzeciona
- Adapter i zarządzanie narzędziami
- Drukarka do etykiet
- Dedykowana podstawa dla urządzenia
- Stojak na oprawki
- Połączenie ze wszystkimi systemami sterowania i procesami produkcji
- Najwyższe standardy bezpieczeństwa
- Wysoka współosiowość
- Maksymalna powtarzalność i dokładność pomiaru

# TOOL MASTER BASIC

Ekonomiczne i wydajne rozwiązanie posiadające wszystkie standardowe funkcje pomiarowe, spełniające podstawowe wymagania klienta w zakresie pomiaru narzędzi. Przystosowane do pracy bezpośrednio na wydziale produkcyjnym.



## DANE TECHNICZNE

TYP	Pneumatyczne mocowanie, praktyczna konstrukcja oraz łatwość użytkowania
ZAKRES POMIARU	∅ mm 400 / L mm 40 .... 400 ∅ mm 400 / L mm 40 .... 600
BLOKADA OSI	Pneumatyczne
DOKŁADNA REGULACJA	Koło regulacyjne dla każdej osi
MOCOWANIE NARZĘDZI	Łożysko igiełkowe lub wrzeciono KV z mocowaniem obrotowym/próżniowym
PROCEDURA POMIARU	Przetwarzanie obrazu przez oprogramowanie EyeRay® Hawk

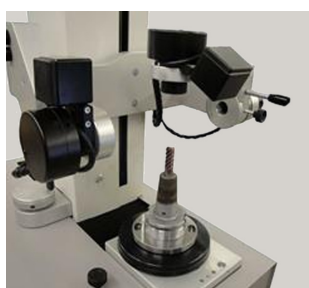
## ZALETY

- Przetwarzanie obrazu za pomocą oprogramowania EyeRay® Hawk
- Komputer PWB z ekranem 20"
- Bardzo dokładna regulacja w osi X i Z
- Szybki fokus na krawędzi ostrza
- Cyfrowa kamera CMOS z centralnym obiektywem
- Duża dokładność dzięki igiełkowemu łożysku
- Duża powtarzalność pomiarów
- Wbudowane gniazdo ISO50 lub ISO40
- Sztywna żeliwna konstrukcja

# TOOL MASTER ROZWIĄZANIA SPECJALNE

Wiemy jak spełnić Twoje oczekiwania. EVOSET oferuje szeroki asortyment standardowych rozwiązań. Jednak często okoliczności wymagają rozwiązań specjalnych. W takich sytuacjach EVOSET jest także właściwym partnerem.

Przez wiele lat współpracy z klientami dostosowaliśmy nasze produkty do różnorodnych warunków pracy a nasz zespół inżynierów uzyskał ogromną wiedzę i doświadczenie.

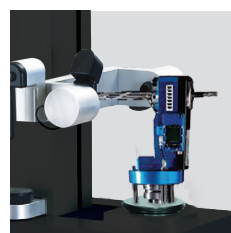


# TOOL MASTER WOOD



Unikatowe urządzenie dedykowane dla przemysłu drzewnego.

- Łatwe zarządzanie za pomocą odpowiednich parametrów
- Komunikacja z systemem sterowania obrabiarki
- Zapis i odczyt nośników informacji na oprawce
- Modular software



## DANE TECHNICZNE

TYP	Mocowanie pneumatyczne
ZAKRES POMIARU	∅ mm 400 / L mm 40 .... 400 ∅ mm 400 / L mm 40 .... 600
BLOKADA OSI	Pneumatyczne
DOKŁADNA REGULACJA	Koło regulacyjne dla każdej osi
MOCOWANIE NARZĘDZI	łożysko igiełkowe
PROCEDURA POMIARU	Przetwarzanie obrazu przez oprogramowanie EyeRay® WOOD

## ZALETY

- Przetwarzanie obrazu za pomocą programowania EyeRay software Wood
- Komputer typu PC z 20" ekranem dotykowym ułatwiającym obsługę
- Bardzo dokładna regulacja osi X i Z
- Szybki fokus na krawędzi ostrza
- Cyfrowa kamera CMOS z telecentrycznym obiektywem
- Drukarka etykiet
- Duża dokładność dzięki igiełkowemu łożysku
- Duża powtarzalność pomiarów
- Gładkie prowadnice łożysk igiełkowych
- Szttywna żeliwna konstrukcja
- Dedykowana podstawa pod urządzenie



- Adapter HSK-63 Wood do mocowania narzędzi z chwytem HSK-B/D/F 63

## WARTOŚĆ PRZESUNIĘCIA (Z)

PROFIL WEWNĘTRZNY	Profil zewnętrzny
	SK50 / ISO50
HSK- BDF 40	15 mm
HSK- BDF 50	15 mm
HSK- BDF 63	15 mm
HSK- BDF 80	15 mm
HSK- BDF 100	52 mm
PROFIL WEWNĘTRZNY	Profil zewnętrzny
	SK50 / ISO50
HSK- BDF 63	52 mm



# TOOL BOY

Wszelchstronne i bezpieczne urządzenie do mocowania różnych opravek.

Oryginalna i najlepiej sprzedająca się podpora montażowa na świecie.

## ZALETY

- Bezpieczny i szybki proces wymiany narzędzia
- Ergonomiczna praca
- Indeksacja 8 x 45° - składanie narzędzia bez przemocowania
- Dostosowane do wszystkich systemów narzędziowych
- Doskonała ochrona narzędzia
- Praca bez wysiłku dzięki optymalnej ergonomii



DIN 69871/DIN 2080  
JIS B 6339 (MAS-BT)  
ANSI CATV-Flange  
Nr.  
ISO 30 400520  
ISO 35 400524  
ISO 40 400521  
ISO 45 400525  
ISO 50 400522



KENAMETAL  
Widia / Tizit  
Nr.  
KM 32 400553  
KM 40 400550  
KM 50 400551  
KM 63 400552



DIN 69893  
HSK- (Form A- F)  
Nr.  
HSK-A32 400544  
HSK-A40 400545  
HSK-A50 400540  
HSK-A63 400541  
HSK-A80 400542



SANDVIK  
Capto  
Nr.  
Capto C3 400135  
Capto C4 400136  
Capto C5 400137  
Capto C6 400138  
Capto C8 400139



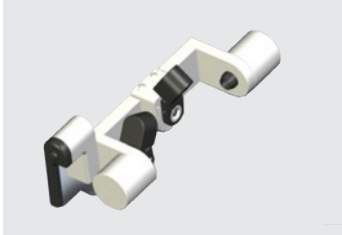
DIN 69880  
VDI 3425  
Nr.  
VDI 20 400580  
VDI 25 400585  
VDI 30 400581  
VDI 40 400582  
VDI 50 400583



# OPCJE I AKCESORIA

## CHC / Kamera pomiaru wysokości

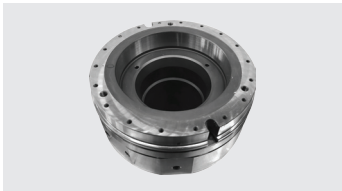
Pomiar wysokości narzędzi tokarskich.



### Podświetlenie LED



### Wrzeciono z napędem



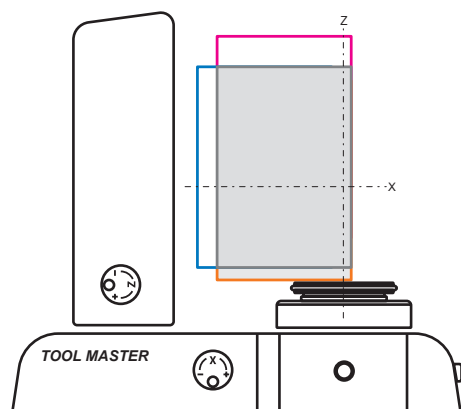
### Urządzenie indeksujące



### Drukarka etykiet

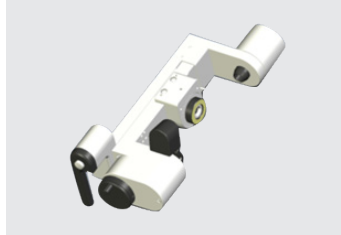


### Zakresy pomiarowe



## YAC / Kamera osi Y

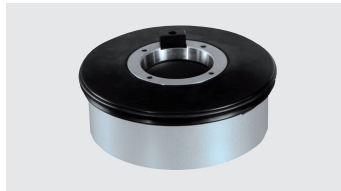
Pomiar wieloostrzowych narzędzi.  
Zakres pomiaru + 20 mm do - 20 mm



### Światło kontrolne



### Wrzeciono z mocowaniem próżniowym



### Trzpień kontrolny

- SK40 / SK50 :  $\phi$  30 x 330
- SK40 / SK50 :  $\phi$  30 x 90

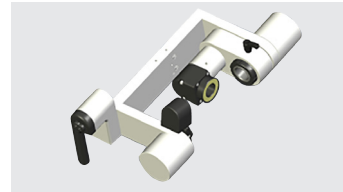


### Dedykowana podstawa

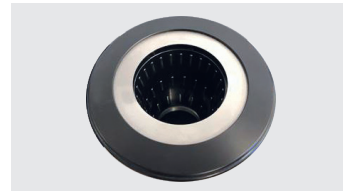


## VHC / Kamera pionowo - pozioma

Pomiar w kierunkach pionowym i poziomym. Kamera posiada możliwość regulacji pionowej i poziomej oraz każdym pośrednim kącie. To umożliwia pomiar krawędzi skrawającej oraz promienia.



### Wrzeciono z ręcznym hamulcem



### Stojak na oprawki



- X 1
- X 2 Standard (Z500)
- ZD 1 Standard (Z750)
- ZH 1

# ADAPTERY CNC | REDUKCJE | ADAPTERY

## Adaptery CNC

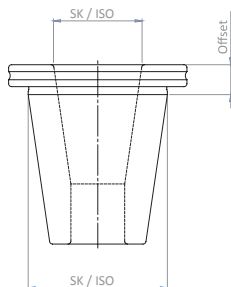
Specjalne adaptery na zapytanie



SK	30   40   50
HSK	32   40   50   63   80   100
CAPTO	C3   C4   C5   C6   C8

## SK

- Redukcja SK/ISO do SK/ISO  
Kalibracja zapewnia stałą jakość
- Wartość przesunięcia jest wygrawerowana na redukcji zgodnie z tabelą obok

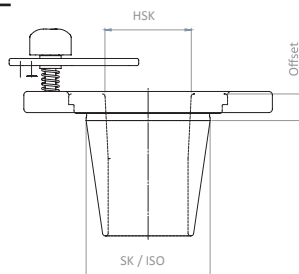


### Wartość przesunięcia (Z)

Profil wewnętrzny	Profil zewnętrzny	
	SK50 / ISO50	SK40 / ISO40
SK10	30 mm	30 mm
SK15	30 mm	30 mm
SK20	15 mm	15 mm
SK25	15 mm	15 mm
SK30	15 mm	15 mm
SK35	15 mm	15 mm
SK40	15 mm	-
SK45	15 mm	-

## HSK (typ od A do F)

- Redukcja SK/ISO do HSK, dostępne również w wersji z systemem dociskającym
- Wartość przesunięcia jest wygrawerowana na redukcji zgodnie z tabelą obok

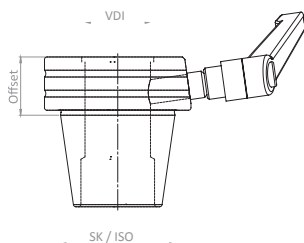


### Wartość przesunięcia (Z)

Profil wewnętrzny	Profil zewnętrzny	
	SK50 / ISO50	SK40 / ISO40
HSK-A25	15 mm	15 mm
HSK-A32	15 mm	15 mm
HSK-A40	15 mm	15 mm
HSK-A50	15 mm	15 mm
HSK-A63	15 mm	60 mm
HSK-A80	52 mm	-
HSK-A100	70 mm	-

## VDI z dźwignią mocującą

- Mocowanie opravek VDI za pomocą dźwigni mocującej
- Redukcja przygotowana pod O-ring z chwytu VDI

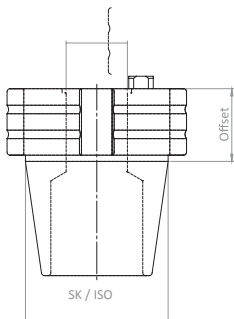


### Wartość przesunięcia (Z)

Profil wewnętrzny	Profil zewnętrzny	
	SK50 / ISO50	SK40 / ISO40
VDI16	50 mm	50 mm
VDI20	35 mm	35 mm
VDI25	35 mm	35 mm
VDI30	35 mm	35 mm
VDI40	35 mm	70 mm
VDI50	35 mm	90 mm
VDI60	100 mm	-

## VDI indeksowane

- Indeksowanie 4x90° na redukcji. Oprawka VDI jest ustawiona w redukcji za pomocą kołków centrujących
- Redukcja przygotowana pod O-ring z chwytu VDI

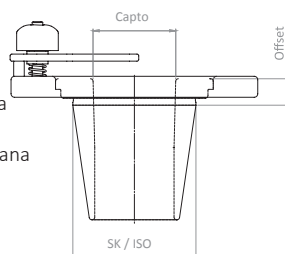


### Wartość przesunięcia (Z)

Profil wewnętrzny	Profil zewnętrzny	
	SK50 / ISO50	SK40 / ISO40
VDI16	50 mm	50 mm
VDI20	35 mm	35 mm
VDI25	35 mm	35 mm
VDI30	35 mm	35 mm
VDI40	35 mm	80 mm
VDI50	35 mm	-
VDI60	100 mm	-
VDI80	140 mm	-

## Capto ,Easy'

- Oprawka Capto jest centrowana za pomocą trzech najwyższych punktów stożka Capto i mocowana dociskiem



### Wartość przesunięcia (Z)

Profil wewnętrzny	Profil zewnętrzny	
	SK50 / ISO50	SK40 / ISO40
C3	15 mm	-
C4	15 mm	-
C5	15 mm	-
C6	15 mm	-
C8	52 mm	-
C10	80 mm	-

# OPROGRAMOWANIE EYERAY®

Popularne i sprawdzone oprogramowanie do przetwarzania obrazu EyeRay® do ustawiania, pomiarów, testów oraz systemów zarządzających gospodarką narzędziową i integracją z procesami produkcyjnymi.

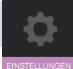

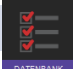

Nawigacja przez wszystkie funkcje jest prosta i szybka dzięki rozbudowanym modułom i intuicyjnym programom.

- Łatwa obsługa za pomocą sześciu ikon
- Dobrze opisane przyciski funkcyjne
- Budowa modułowa umożliwiająca dodawanie specjalnych funkcji pomiarowych
- Szybka procedura pomiarowa dzięki polu ulubione funkcje
- W pełni automatyczne opcje
- Interfejs do podłączenia wszystkich systemów sterowania obrabiarką oraz aplikacjami produkcyjnymi
- Gwarantowana niezawodność
- Precyzyjne powtarzalne wyniki pomiarów

Oprogramowanie EyeRay® to rozwiązanie spełniające wszystkie wymagania produkcji zgodnej z ideą SMART FACTORY. Krok w kierunku digitalizacji procesu ustawiania narzędzia



CNC		CNC	Buzzard	Hawk	Wood	
	Wrzeczono z napędem	X	O	O	-	
	Wrzeczono KV	X	O	O	-	
	Pilot	X	-	-	-	
METODY POMIARU						
	Metoda wstępnego ustawienia	X	X	X	X	
	Metoda maksimum	X	X	X	X	
	Metoda obrazu	X	X	X	X	
	Metoda wielu ostrzy	X	X	X	X	
	Inspekcja narzędzia	X	X	X	X	
	Doświetlenie pierścieniem świetlnym narzędzia	O	O	O	O	
	Metoda stałych osi	X	X	X	O	
	Metoda punktu centralnego	X	X	X	X	
	Wstępne ustawienie kąta i promienia	X	X	X	X	
	Metoda pomiaru punktowego	X	X	X	X	
	Pomiar osi centralnej	O	O	O	O	
	DXF	O	O	O	O	
		X	X	O	O	
FUNKCJE POMIAROWE						
	PODSTAWOWE	Najwyższy punkt w osi X i w osi Z (pomiar punktowy)	X	X	X	X
		Pomiar wysokości konturu na podstawie wartości średnicy/ kąta	X	X	X	X
		Pomiar wysokości i średnicy za pomocą pojedynczego punktu (odpowiednie dla trzpieni kontrolnych)	X	X	X	X
		Pomiar kąta, promienia oraz teoretycznego punktu przecięcia krawędzi skrawającej	X	X	X	X
		Pomiar maksimum w osi X				
		Pomiar maksimum w osi Z	X	X	X	X
		Pomiar kąta, promienia oraz najwyższego punktu w osi Z i w osi X	X	X	X	X
		Pomiar promienia, oraz wskazanie środka promienia	X	X	X	X
		Tworzenie własnych funkcji pomiarowych (modyfikacja istniejących funkcji pomiarowych)	X	X	X	X
		Dodatkowe funkcje pomiarowe	X	X	-	X
	Specjalne funkcje pomiarowe	X	X	-	X	
	Zapis funkcji specjalnych	X	X	-	X	
	Uruchamianie funkcji specjalnych	X	X	-	X	
	Usuwanie funkcji specjalnych	X	X	-	X	
	Zmodyfikowane funkcje pomiarowe	O	O	O	O	
ZARZĄDZANIE DANYMI						
	Graficzna prezentacja	-	-	-	X	
	Dane geometryczne	-	-	-	X	
	Dane technologiczne	-	-	-	X	
	Wydruk listy	-	-	-	X	

USTAWIENIA PODSTAWOWE		CNC	Buzzard	Hawk	Wood
 <small>EINSTELLUNGEN</small>	Oświetlenie	X	X	X	X
	Ustawienie kamery	X	X	X	X
	Kalibracja rozdzielczości	X	X	X	X
	Ustawienie równoległości	X	X	X	X
	Bezwzględny punkt zerowy	X	X	X	X
	Parametry	X	X	X	X
WYDRUK					
 <small>DRUCKEN</small>	Wydruk etykiety standardowej	X	X	X	X
	Wydruk etykiety specjalnej	O	O	-	O
	Wydruk listy narzędzi	X	X	X	X
	Wydruk raportu pomiarowego	X	O	-	-
BAZA DANYCH					
 <small>DATENBANK</small>	Zarządzanie punktem odniesienia	X	X	X	X
	Definiowanie punktu odniesienia z wartością przesunięcia	X	X	X	X
	Definiowanie punktu odniesienia o określonych wartościach	X	X	X	X
	Dodanie obrazów do punktu odniesienia	X	X	X	X
	Zamiana osi	X	X	X	X
	Zmiana kierunku osi	X	X	X	X
	Definiowalny tryb R/D dla każdej osi	X	X	X	X
	Baza narzędzi	X	X	-	-
	Zarządzanie narzędziami	X	O	-	O
	Zarządzanie narzędziami wielostrzowymi	X	X	-	O
	Nominalne wartości na ostrze	X	X	-	O
	Przypisanie funkcji do ostrza	X	O	-	-
	Historia narzędzi	X	O	-	-
	Arkusze narzędziowy	X	X	X	X
	Tworzenie nowego narzędzia	X	-	-	-
	Kopia zapasowa i odzyskiwanie systemu	X	X	X	-
TRANSFER DANYCH					
 <small>DATENAUSGABE</small>	Drukowanie arkusza narzędzi	X	X	X	X
	Zapisywanie arkusza narzędzi	X	X	X	X
	Otwieranie arkusza narzędzi	X	X	-	X
	Transfer danych do pliku	O	O	O	O
	Transfer danych do pamięci zewnętrznej	O	O	O	O
	Eksport do pliku Excel	O	O	-	O
	Otwieranie plików w formacie PDF	X	X	X	X

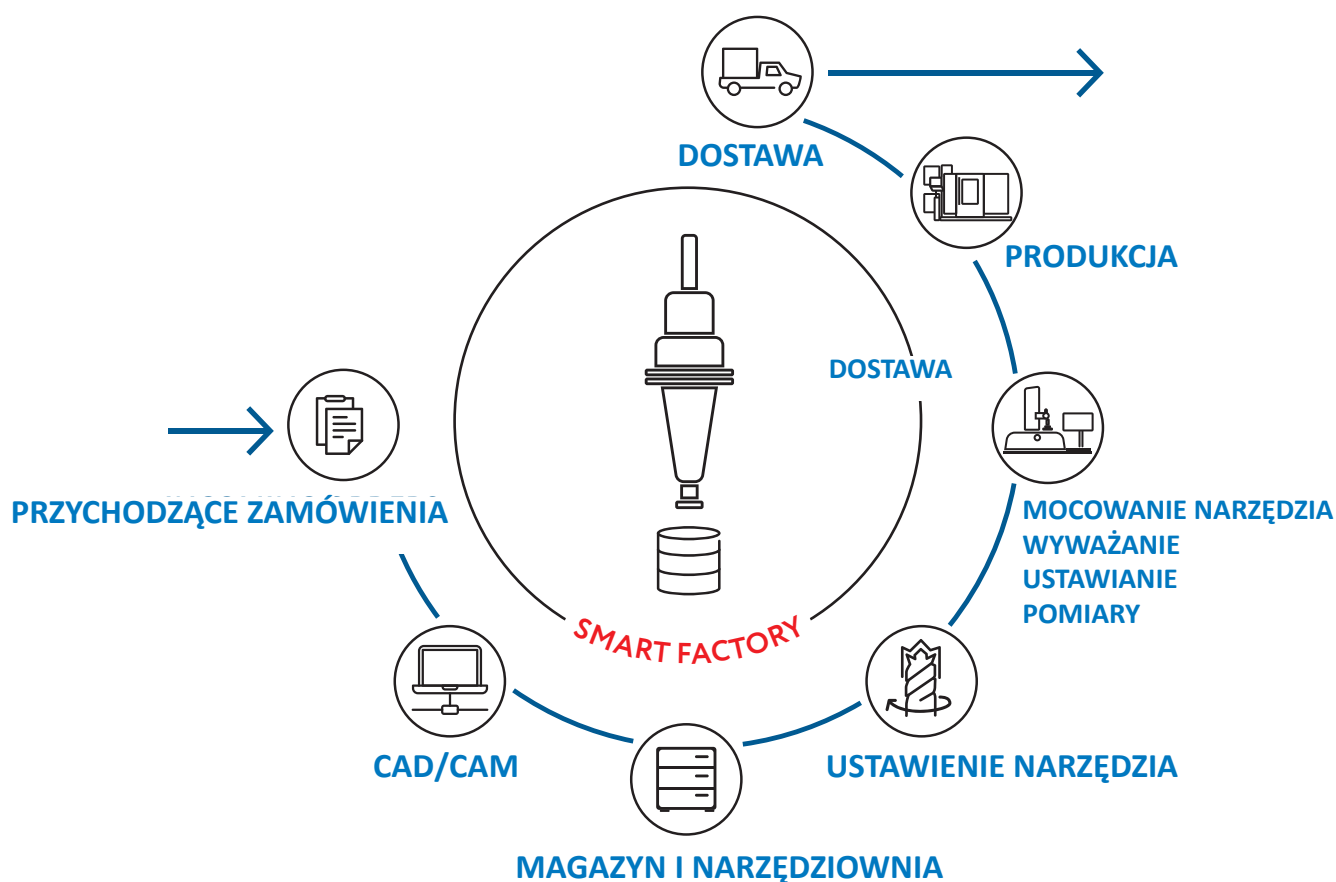
„X” Standard „O” Opcja

# SYSTEM ZARZĄDZANIA NARZĘDZIAMI

KOMPLETNE ROZWIĄZANIE DLA WYDZIAŁU PRODUKCYJNEGO

- DIGITALIZACJA
- TRANSFER DANYCH

**EVOSET** oferuje ekonomiczne i efektywne rozwiązanie usprawniające proces produkcyjny- gwarantujemy niezawodność procesu, ciągłość transmisji danych oraz integrację z istniejącymi procesami oraz systemami.



## DIGITALIZACJA

Użyj rozwiązania **EVOSET** aby zarządzać danymi, dystrybuować informacje, automatyzować i optymalizować przebieg procesu produkcyjnego, poprawiać jakość i bezpieczeństwo.

Zarządzanie narzędziami i danymi



Interfejs do wszystkich systemów CAM



Inteligentny magazyn i szybka lokalizacja narzędzi i akcesoriów



Szybki import i obsługa danych



Przegląd wszystkich zamówień na narzędzia



Całkowicie przeprojektowane oprogramowanie bazujące na najnowszej technologii, cała dokumentacja produkcyjna jest w skuteczny sposób archiwizowana. Wszystkie dane i informacje są przechowywane w centralnej bazie danych i są dostępne z dowolnego urządzenia w sieci. Filozofia SMART FACTORY bazuje na poprawnych danych oraz systemie zarządzania narzędziami.

#### • BEZPIECZEŃSTWO

Duża różnorodność interfejsów do większości dostępnych systemów produkcyjnych pozwala na monitorowanie procesów produkcyjnych, na bieżąco informując o zaistniałych awariach. Dzięki temu możemy szybko przeciwdziałać ich skutkom i minimalizować straty.

#### • PRĘDKOŚĆ

Czas programowania i konwersji danych jest zredukowany do minimum. Procedury i instrukcje robocze są generowane automatycznie i w szybki sposób dostarczane na odpowiednie stanowisko pracy.

#### • ZOPTYMALIZOWANE PROCESY

Sieciowe systemy cyfrowe upraszczają organizację gospodarki narzędziowej.

#### • INFORMACJE O NARZĘDZIACH

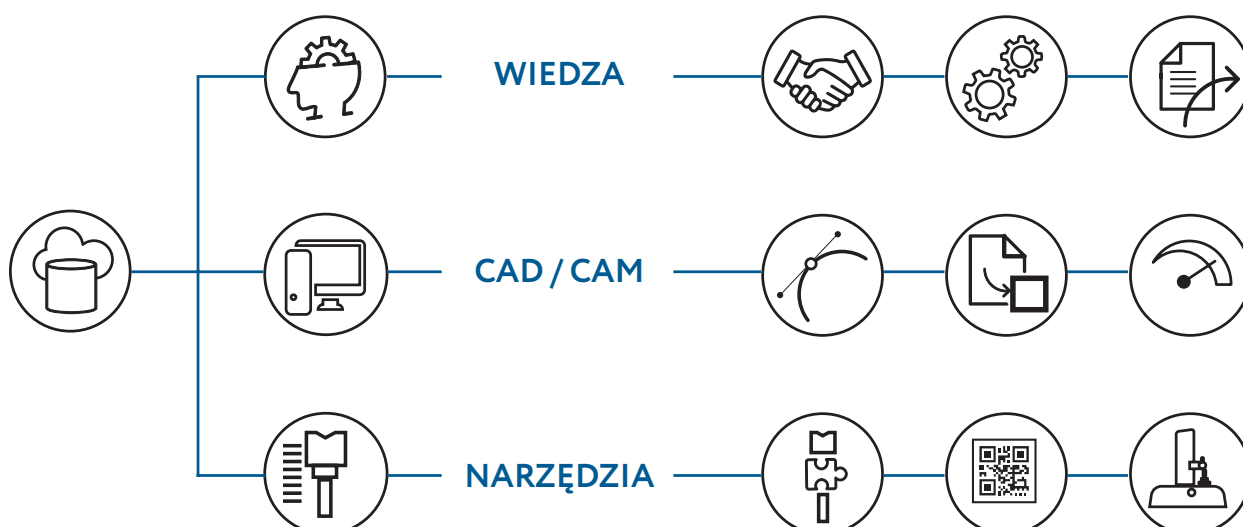
Kompletna baza rysunków 3D produktów różnych producentów.

#### • INTERFEJSY

Oferujemy interfejsy do wielu różnych systemów ERP oraz do programu PWB TOOL MASTER.

#### • MONITOROWANIE NARZĘDZI

System pozwala na monitorowanie narzędzi w całym procesie produkcyjnym, kontrolowanie trwałości, organizowanie oraz wymianę narzędzi. To zabezpiecza przed pogorszeniem się jakości produkcji, uszkodzeniami oraz przestojami obrabiarek.





# TRANSFER DANYCH



Łącze DATA LINK zapewnia bezbłędny i szybki transfer danych pomiarowych oraz informacji o narzędziach. Oprogramowanie EVOSET współpracuje ze wszystkimi dostępnymi na rynku systemami sterującymi.

---

## TRANSFER DANYCH PRZEZ:

- Post-processor
- Układy pamięci RFID (Balluff)
- Kod QR
- Rozwiązania specjalne

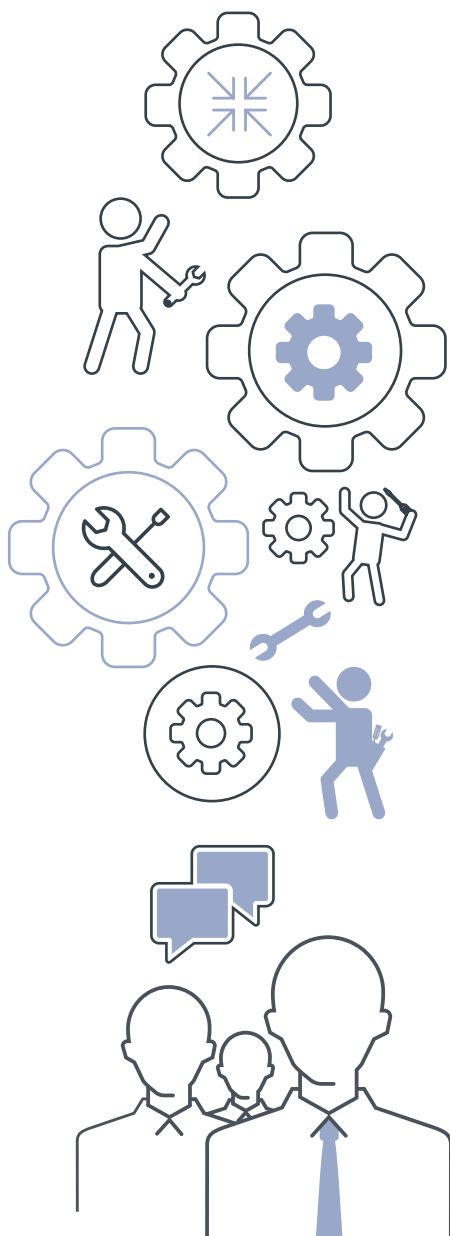
---

Popraw wydajność i bezpieczeństwo swoich obrabiarek eliminując błędne operacje. Użytkownik może się skoncentrować na pracy obrabiarek bez przerw na wprowadzanie danych.

Wysoko wykwalifikowany personel firmy **EVOSET** będzie cię wspierał od momentu planowania do uruchomienia oraz szkoleń.

Nasz zdalny serwis gwarantuje szybkie rozwiązanie problemów oraz dostawę części zamiennych pod kątem napraw oraz działań serwisowych.

- Infolinia +41 27 922 04 50 lub [service@evoset.com](mailto:service@evoset.com)
- Zdalny serwis (wsparcie online)- oszczędność czasu i pieniędzy
- Aktualizacja oprogramowania (nowe i zoptymalizowane funkcje)
- Zestawy do modernizacji
- Łącza danych
- Aktualizacje
- Indywidualne programowanie
- Części zamienne
- Akcesoria



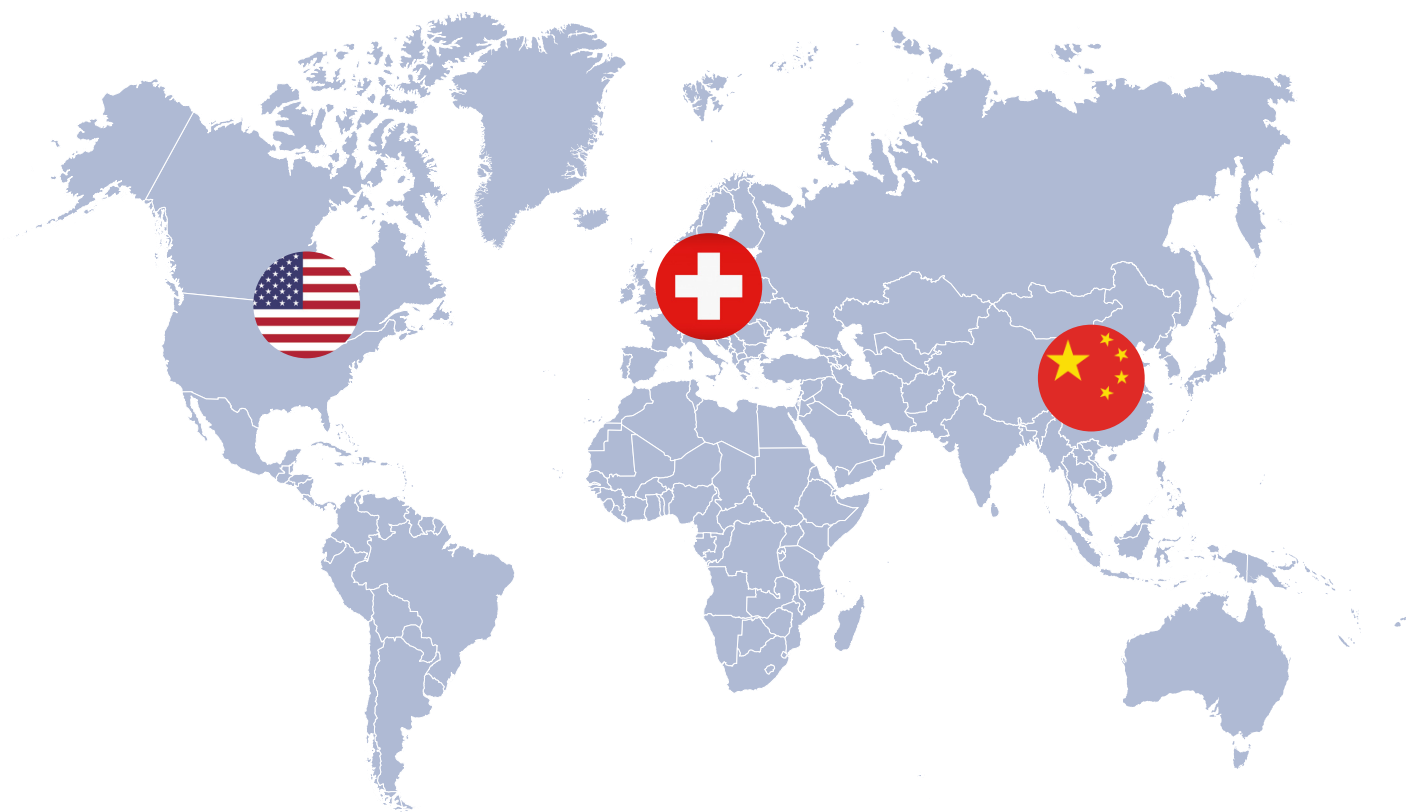
Podstawowe i zaawansowane szkolenia produktowe w siedzibie **EVOSET** lub twojej lokalizacji - znacznie poprawią efektywność działania.

### GRUPY DOCELOWE:

- Specjaliści d/s produkcji
- Ustawiacze narzędzi
- Personel odpowiedzialny za przygotowanie produkcji
- Programiści
- Inżynierowie aplikacji
- Inżynierowie narzędziowi

Klienci EVOSET ufają nam dzięki naszemu wsparciu i serwisowi.

Gdziekolwiek jesteś możesz na nas polegać...



 Zürich/Steg Siedziba główna i zakład produkcyjny

 Serwis Klienta

 Serwis Klienta

---

# EVOSSET

... dla lepszych pomiarów



Evoset AG | Besche Mattenstrasse 1 | 3940 Steg/VS | Szwajcaria  
Evoset AG | Schwättenmos 6 | 8126 Zumikon/ZH | Szwajcaria

Tel. +41 27 922 04 50  
info@evoset.com  
service@evoset.com  
[www.evoset.com](http://www.evoset.com)

Dystrybutor

**SECO** 